



TBS IMMOBILIEN

Thomas Schürings

Altbau - Zweifamilienhaus in Innenstadtlage



Immobilienbüro

Thomas B. Schürings

Kfm. der Grundstücks- und Wohnungswirtschaft

Immobilienberater-Immobilienmakler

Humboldtstr. 67

41061 Mönchengladbach

Telefon: 02161- 498 70 76

FAX: 02161- 498 70 97

E-Mail: info@TBS-Immobilien.de

Internet: www.TBS-Immobilien.de

Ust-IdNr.: DE 242679616



TBS IMMOBILIEN

Thomas Schürings

alle Daten auf einen Blick

Preis: insgesamt € 116.000,--

Heizungsart: separate Gasöfen

Haustyp: Zweifamilienhaus mit 2 Mietwohnungen

TV: Kabel

Baujahr ca.: 1910

Telefon/DSL: verfügbar

Wohnfläche: ca. 176 m²

Verglasung: Kunststofffenster mit Isolierverglasung und überwiegend Rollläden

Grundstück: ca. 194 m²

Sonstiges: das Objekt ist modernisierungsbedürftig

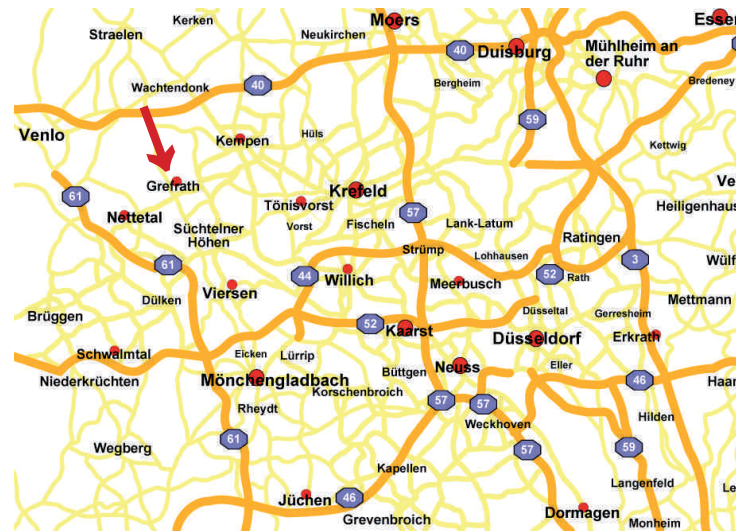
Keller: Gewölbekeller, 1 Raum

Die aufgeführten Inhalte wurden mit großer Sorgfalt zusammengestellt und geprüft. An eventuellen Abweichungen zu den gegebenen Informationen können keine Rechte geknüpft werden. Die Objektdaten beruhen auf den Angaben des Verkäufers, für die Richtigkeit und Vollständigkeit übernehmen wir keine Gewähr. Unsere Immobilien-Angebote sind stets freibleibend. Die Maklergebühr beträgt für den Mieter, wenn nichts anderes vermerkt ist, 2,38 Monats Kaltmieten inkl. der ges. MwSt.. Die Maklergebühr beträgt für den Käufer, wenn nichts anderes vermerkt ist, 3,57% der Kaufsumme inkl. der ges. MwSt.. Irrtum, Zwischenverkauf und Preisänderungen bleiben ausdrücklich vorbehalten.



Grefrath

Grefrath ist eine Gemeinde für Jung und Alt. Heute leben in Grefrath ca. 16.000 Einwohner. Das schulische Angebot umfasst ein privat geleitetes Gymnasium, drei Grundschulen und eine Gemeinschaftshauptschule. Grefrath bietet eine Fülle an Freizeitmöglichkeiten besonders erwähnenswert ist das Eissportzentrum, aber auch Naturliebhaber können hier vieles entdecken. Durch das dichte Straßen- und Autobahnnetz ist man hervorragend mit den



Städten Düsseldorf, Krefeld, Venlo und Aachen verbunden. Die Immobilie befindet sich im zentralen Ortskern. Einkaufsmöglichkeiten für die Dinge des täglichen Bedarfs sind im Nahbereich vorhanden, Kindergärten, Schulen und medizinische Versorgung befinden sich in der näheren Umgebung.



Die 100 m² Erdgeschoss-Wohnung



Wohnung 1

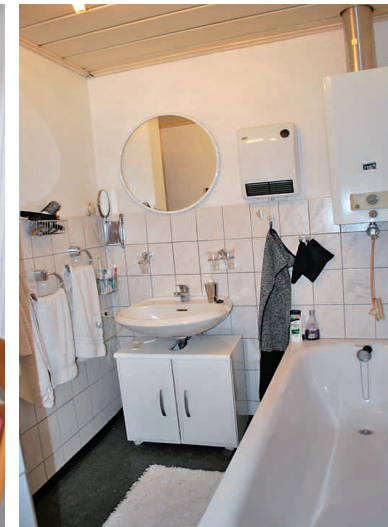
Diese Wohnung verfügt über 4 Zimmer, ein Wannenbad mit Fenster und eine innenliegende Küche. Alle Räume werden mit separaten Gasöfen beheizt. Zu dieser Wohnung gehört ein kleiner Geräte- oder Fahrradschuppen im Hof.

Überzeugen Sie sich vor Ort von dem Standort und dem Potenzial dieser Immobilie.

Rufen Sie uns an 02161 - 498 70 76



Das Obergeschoss



Wohnung 2

Diese Wohnung verfügt über 4 Zimmer, ein Wannenbad und eine gutgeschnittene Küche. Auch hier werden alle Räume mit separaten Gasöfen beheizt.

In diesem 2-Parteien Altbau strahlt der verwinkelte Zuschnitt dieser beiden Wohnungen einen besonderen Charme aus. Beide Wohnungen sind langjährig vollvermietet.

Gerne besprechen wir mit Ihnen alle weiteren Einzelheiten bei einem persönlichen Besichtigungstermin vor Ort.

Rufen Sie uns an 02161 - 498 70 76